

MEYER PROJEKT

JULIA

AI-CHARACTER
BRANDBOOK



INHALT

JULIA

Porträt und Persönlichkeit des AI-Charcters
als Markenbotschafterin

VISUELLE IDENTITÄT

Design, Stilwelt und Ausdruck

ANWENDUNG & CONTENT-BEISPIELE

Praktische Einsatzszenarien

DOKUMENTATION

Prompts & Übersicht KI-Systeme



JULIA

Digitale Markenbotschafterin
Meyer Projekt

PERSÖNLICHES PROFIL

Julia verbindet Architekturleidenschaft, Verständnis für urbane Lebenswelten und kommunikatives Talent. Sie versteht die Sprache von Investoren ebenso wie die Wünsche zukünftiger Bewohner: ästhetisch anspruchsvoll, wirtschaftlich sinnvoll, nachhaltig durchdacht.



Julia steht für Vertrauen, Zukunftsdenken und Menschlichkeit in der Immobilienkommunikation.

Sie begleitet Kund:innen durch Projekte, erklärt Hintergründe und präsentiert Neuigkeiten mit natürlicher Wärme und digitaler Präzision.

AUSBILDUNG & HINTERGRUND

- Master Immobilienmanagement (M.Sc.) – HAW Hamburg
- Bachelor Architektur (B.A.) – Bauhaus-Universität Weimar
- Auslandssemester in Kopenhagen
(Schwerpunkt: nachhaltiges Bauen & skandinavisches Design)

BERUFSERFAHRUNG

- Projektkoordination in einer Hamburger Immobilienentwicklung (5 Jahre)
- Schnittstelle zwischen Architekten, Bauträgern und Investoren
- Schwerpunkt: hochwertige Wohnquartiere & urbane Mischnutzungen
- Beraterin für nachhaltige Stadtentwicklung (2 Jahre)
- ESG-Strategien, Energieeffizienz und ressourcenschonende Konzepte
- Virtuelle Markenbotschafterin Meyer Projektentwicklung GmbH (seit 2025)
- Präsentation von Neubauprojekten
- Begleitung von Verkaufsprozessen mit nahbarer Ansprache
- digitale Kommunikation in Social Media, Exposés und 3D-Erlebnissen
- Premium-Wohnimmobilien & Stadtquartiere
- Architekturvermittlung für Nicht-Architekten
- ESG-Kriterien, Energieeffizienz und Zukunftsthemen
- Kundenorientierte Kommunikation

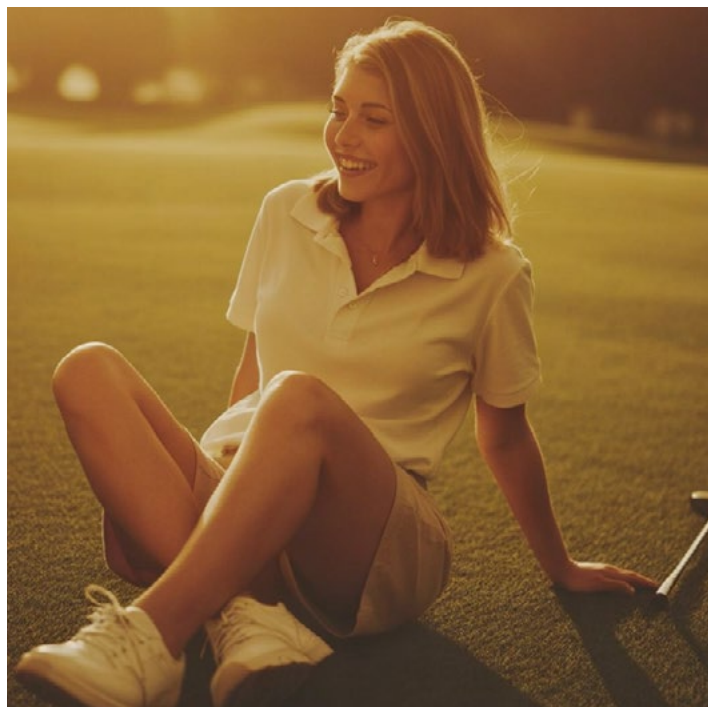
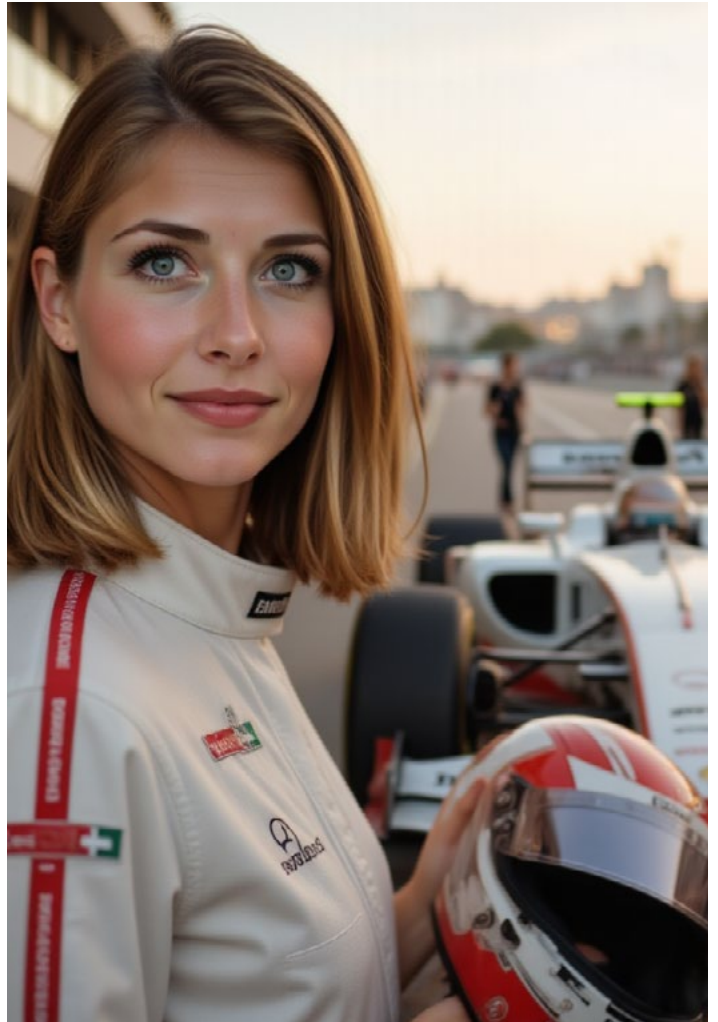
FACHLICHE SCHWERPUNKTE

- Premium-Wohnimmobilien & Stadtquartiere
- Architekturvermittlung für Nicht-Architekten
- ESG-Kriterien, Energieeffizienz und Zukunftsthemen
- Kundenorientierte Kommunikation

PERSÖNLICHE INTERESSEN

- Architektur & Interiordesign
(vor allem skandinavisch & zeitlos-modern)
- Kulturelles Leben in Hamburg:
Ausstellungen, Architekturführungen
- Reisen in europäische Metropolen
(Kopenhagen, Barcelona, Zürich)
- Sportlich aktiv:
Yoga und Rennradfahren an der Elbe







ROLLE

Digitale Markenbotschafterin für Meyer Projekt

WERTE

Vertrauen, Innovationskraft, Kundenorientierung

PERSÖNLICHKEIT

Freundlich, kompetent, empathisch, modern

SPRACHSTIL

Locker-professionell, erklärend, kurze klare Sätze

BEISPIELTEXTE & TONALITÄT

Begrüßung / Einstieg

„Willkommen bei Meyer Projekt! Schön, dass Sie da sind. Ich bin Ihre digitale Markenbotschafterin – und nehme Sie heute mit auf eine kleine Entdeckungstour. Gemeinsam werfen wir einen Blick auf ein Projekt, das zeigt, wie vielfältig modernes Wohnen sein kann.“

Innovativer Fokus

„Innovation bedeutet für uns: Neues denken, ohne Bewährtes zu vergessen. Wir nutzen digitale Tools, um Planungsprozesse smarter zu machen – und schaffen so Wohnräume, die heute schon an morgen denken.“

SPRACHBESPIELE

Emotionale Ansprache

„Ein Zuhause ist mehr als nur vier Wände. Es ist ein Gefühl – von Geborgenheit, Freiheit und Identität. Deshalb achten wir bei jedem Projekt darauf, dass Architektur und Lebensgefühl perfekt zusammenpassen.“

Werte / Philosophie

„Bei Meyer Projektentwicklung steht der Mensch im Mittelpunkt. Wir entwickeln Räume, die inspirieren, verbinden und Bestand haben. Mit viel Liebe zum Detail und einem klaren Blick für Nachhaltigkeit schaffen wir Orte, an denen Sie wirklich ankommen können.“



VISUELLE IDENTITÄT

CHARACTER

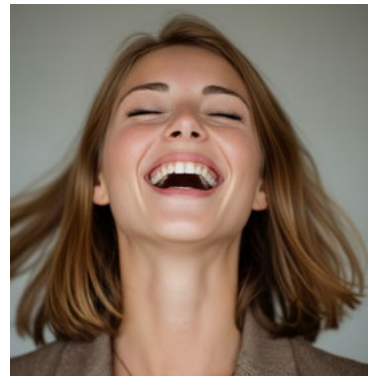
MIMIK

GESICHT & AUSDRUCK

Helle, sympathische Gesichtszüge,
Lächeln, Augenkontakt

EMOTIONEN

Freude, Nachdenklichkeit, erklärend, neutral



GESTIK

Einladend, freundlich, erklärend



STYLE

GEDECKT / NEUTRAL

Beige, Grau, Navy, Schwarz, Weiß

CHIC / MODERN

Klar geschnittene Silhouetten, minimalistische Details, zeitgemäße Schnitte

STYLISH / TRENDBEWUSST

Dezente Muster, hochwertige Stoffe, Accessoires wie schlichte Uhr, zarter Schmuck

ELEGANT / PROFESSIONELL

Blazer, Blusen, hochwertige Stoffhosen oder Pencil Skirt, klassische Pumps oder elegante Flats

CASUAL-ELEGANT

Business-Casual Optionen, leichte Pullover unter Blazer, dezente Farben, weiche Stoffe

HARMONISCH

Ton-in-Ton Kombinationen, abgestimmte Materialien, gepflegte Oberflächen

FEINSCHLIFF

Saubere Linien, strukturierte Stoffe, minimalistische Ästhetik

MOODS



ELEGANT BUSINESS-CASUAL



01



02



03



04



05



06



07

ELEGANT CASUAL



08



09



10



11



12



13



14

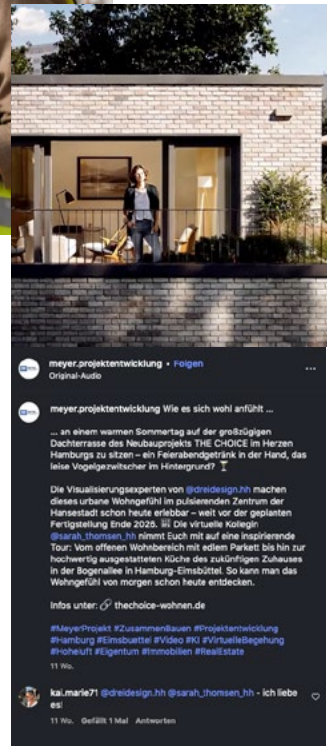
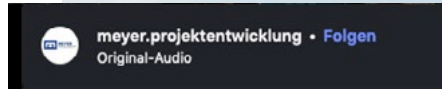
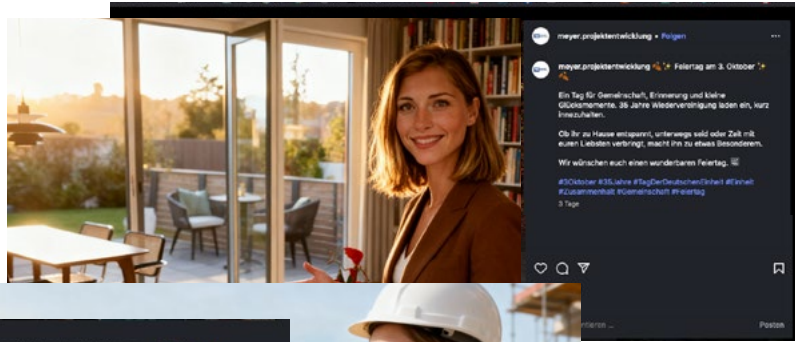
A woman with shoulder-length blonde hair, wearing a dark blazer, is smiling and gesturing with her hands. She is standing in front of a glass wall. The image is dark and serves as a background for the text.

BEISPIELE

ANWENDUNG & CONTENT

SOCIAL MEDIA

INSTAGRAM-STORIES, -REELS
UND -BEITRÄGE



IMMOBILIEN- VERMARKTUNG

AVATAR FÜHRT DURCH
VIRTUELLE RUNDGÄNGE



WEBSITE

HERO-BANNER + BEGRÜSSUNGSVIDEO



ERKLÄRVIDEOS

KURZVIDEOS ZU AUSSTATTUNG
ODER PROJEKTÜBERSICHT





DOKUMENTATION

PROMPT-VORLAGEN

Prompt-Vorlagen für Content-Erstellung (Präsentation, Social, Key Visuals)

Ziel:
Hochwertige, fotorealistische Szenen mit Julia als wiederkehrender Markenfigur in realistischen Immobilien-, Architektur- oder Lifestyle-Kontexten.

1. GRUNDSTRUKTUR (TEMPLATE)

(Passe nur die in [eckigen Klammern] gesetzten Stellen an.)

/imagine prompt:

[Beschreibung der Szene oder Umgebung, z. B. „modern apartment interior with warm daylight“]

featuring the same woman as in

[Julia reference]

, shown from

[Kameraeinstellung, z. B. „waist up“ / „full body“ / „three-quarter view“]

, wearing

[Outfit reference or description, e.g. „elegant cream blazer and dark trousers“]

, acting naturally within the scene, realistic posture and expression, photo-realistic

with true-to-life materials and lighting. Scene composition consistent with previous references – 50 mm lens perspective, balanced framing, natural daylight, soft shadows. Professional visual tone suitable for premium real-estate marketing.

--ar [z. B. 3:2 oder 16:9] --style raw --quality 2

PROMPTS

2. BEISPIEL FÜR EINE PRÄSENTATIONSSZENE (INNENRAUM)

Midjourney Prompt: als Omnireference das Masterbild verwenden.
Über den Parameter „**-ow**“ wird die Genauigkeit der Übernahme der Vorlage gesteuert.

/imagine prompt: bright modern living room with large windows, natural daylight and light oak furniture, a woman stands beside a table with architectural plans, smiling confidently towards the camera, same woman as in reference, professional yet approachable, wearing a smart casual outfit in neutral tones, realistic materials, detailed lighting reflections on glass and wood, photorealistic rendering, clean composition, no branding in image.

--ar 3:2 --style raw --quality 2 -ow 600



3. BEISPIEL FÜR AUSSENAUFTRITT

(Passe nur die in [eckigen Klammern] gesetzten Stellen an.)

/imagine prompt: elegant urban rooftop terrace with lush greenery and city skyline in the background, a woman stands in soft sunlight, smiling, holding a tablet, wind gently moving her hair, same woman as in reference, realistic lighting, natural body posture, high-end real-estate marketing aesthetic, subtle cinematic depth.

--ar 16:9 --style raw --quality 2



4. BEISPIEL BERATUNGSSITUATION IM PROJEKTBURO

(für Präsentationsvisuals, Social oder animierte Sequenzen)

/imagine prompt: bright modern project office with large windows and soft natural light, a woman stands beside a desk showing architectural plans to a couple, she explains something with a warm, confident smile, same woman as in reference, realistic proportions and posture, wearing a professional outfit in light neutral tones, interior with minimalist furniture, architectural models and plants in the background, clean, photorealistic picture with natural daylight reflections on glass and wood, soft depth of field, professional real-estate marketing aesthetic.

--ar 3:2 --style raw --quality 2 --ow 600



GENERATIVE BILD-KIs

ÜBERSICHT

KREA AI

- Echtzeit-Generierung & -Bearbeitung: Form und Farbe direkt zeichnen und sofort in ein vollwertiges Bild umwandeln.psychelicht
- Hochskalieren & Bildverbesserung: Beste Qualität, Detailtreue auch bei der Bearbeitung fremder KI-Bilder.hitpaw
- Logo-Illusionen & Animation: Kreativ für Werbezwecke und Social Media, animierbare Effekte.psychelicht

FREEPIK KI

Vielfältige Bibliothek: Millionen von Vorlagen, Vektoren und Stockfotos sofort verfügbar – ideal für effiziente Kreativprojekte.evolute

Automatische Bildbearbeitung: Minimiert manuelle Arbeitsschritte für Designer, sehr schnelle Umsetzung.aibase+1

Personalisierte Designvorschläge: KI lernt Nutzerpräferenzen und schlägt passende Assets vor.evolute

MIDJOURNEY

- Überragende Bildqualität: Besonders bei natürlichen Darstellungen, realistischen Figuren und komplexen Szenen.ao-its+1
- Flexible Stilvielfalt: Viele künstlerische Stile, konsistente Ergebnisse bei Serienproduktion.marketing-ki
- Community-gestützte Weiterentwicklung: Trendstile und Experimente werden schnell integriert.marketing-ki

ADOBE FIREFLY

- Nahtlose All-in-One Lösung: Bildgenerierung, Bearbeitung und Postprocessing integriert.exovia
- Hochwertige Output für Print & Web: Setzt auf Profi-Niveau, speziell für Designprozesse.exovia
- KI-unterstützte Farb- und Stilvorschläge: Effizient für Branding und Markendesign.exovia

IDEOGRAM

- Neue Canvas-Funktionen: „Magic Fill“, Hintergrund-Replace und kreatives Serien-Editing.marketing-ki
- Realistische Textintegration: Texte wirken wie Teil des Bildes, nicht als Overlay.marketing-ki
- Szenen-Realismus: Bessere Licht- und Materialdarstellung.marketing-ki

NANO BANANA (GOOGLE GEMINI)

- Präzise Bildbearbeitung: Ändert konsistent nur gewünschte Bildbereiche per Textprompts, ohne andere Bildteile unbeabsichtigt zu verändern.praxistipps.chip+1
- Kontext- und Personen-Konsistenz: Kann Gesichter, Kleidung oder Markenobjekte in verschiedenen Szenen und Posen identisch halten.36kr
- Einfache Fusion und lokale Editierung: Kombiniert Elemente mehrerer Bilder logisch, lokale Änderungen ohne komplexe Maskierung möglich.36kr

FLUX KONTEXT

- Höchste Geschwindigkeit: Bilder bis zu sechs Mal schneller generieren als viele Konkurrenten, ideal für schnelle Kreativprozesse.flux-ai+1
- Plattformübergreifend: Offen, flexibel einsetzbar auf verschiedenen Systemen und als Download verfügbar (Open Source).neuron
- Anpassungen nach Kontext: Kulturelle Spezialisierung (z.B. japanisches Modell), gezielt für spezifische Märkte und Anforderungen.flux-ai

SEEDREAM (BYTEDANCE)

- High-End Qualität & Geschwindigkeit: Extrem schnelle, hochauflösende Bildgenerierung, präzise Umsetzung komplexer Prompts.bylo+1
- Multimodale Kontrolle: Text-zu-Bild, Bildbearbeitung und Bild-zu-Bild in einem, feinsteuere Editierung für Profis und Einsteiger.bylo
- Konsistenz & Kreativität: Starke semantische Interpretation sorgt für konsistente, ästhetisch hochwertige Ergebnisse über verschiedene Stilrichtungen.flux-ai+1

A woman with blonde hair and blue eyes, wearing a brown blazer over a white top and a blue cardigan, is smiling and holding a business card towards the camera. The background is a blurred office interior.

VIELEN DANK
FÜR DIE AUFMERKSAMKEIT.



dreidesign
VISUALIZING IDEAS